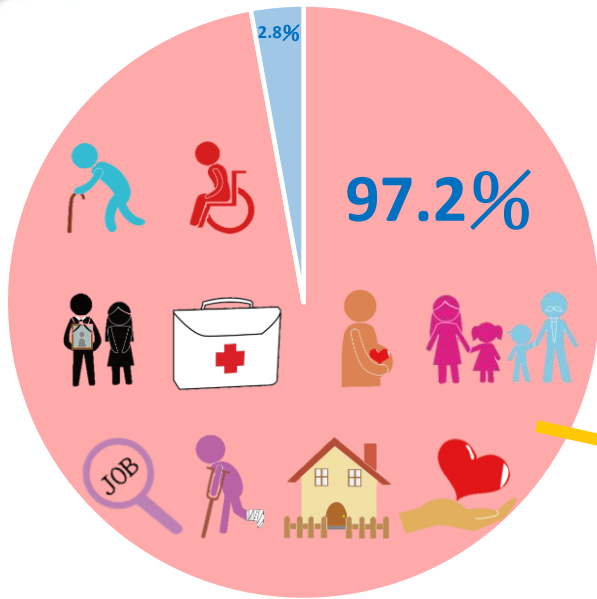
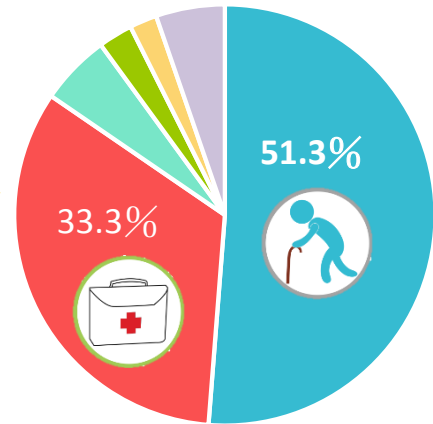




105 年社會保障支出統計

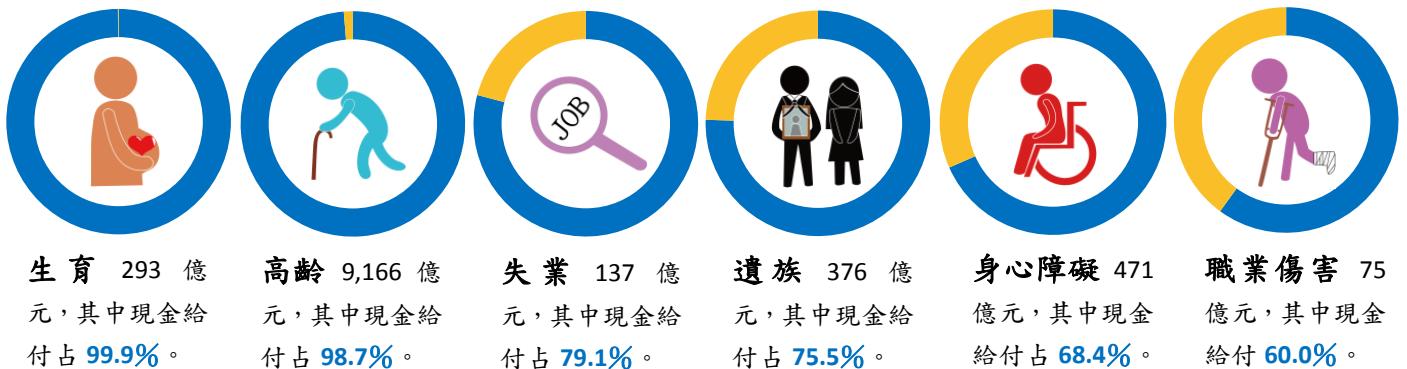


社會給付分成 10 項功能別，以高齡占 51.3% 最多，其次為疾病與健康占 33.3%，其餘功能別則介於 1%~6% 間。



社會保障支出規模 1 兆 8,394 億元，其中社會給付 1 兆 7,870 億元，占 97.2%，行政費及其他支出占 2.8%。

生育、高齡、失業、遺族、身心障礙及職業傷害以現金給付為主



住宅、疾病與健康、家庭與小孩及其他以實物給付為主

